



Manual de usuario para la
Evaluación del ambiente alimentario

NUTRENTO©App

NU—
TREN
T 

2023

ÍNDICE

Introducción.....	1
Pasos para evaluar el ambiente alimentario.....	2
Paso 1. Decide ser agente de cambio.....	2
Paso 2. Regístrate en NUTRENTO©	3
Paso 3. Evalúa tu escuela	7
Resultados.....	10
Recomendaciones.....	11

INTRODUCCIÓN

¿Qué es NUTRENTO® App?

NUTRENTO® App es un instrumento en línea autoaplicable para medir el nivel en el cual tu comunidad escolar está implementando acciones para construir y fomentar un ambiente alimentario saludable y sostenible en tu escuela.

El instrumento identifica tu percepción como docente y permite detectar áreas el nivel de acciones o elementos en siete áreas que fomentan la salud nutricional en las escuelas. Lo anterior puede ayudar a impulsar la toma de decisiones dentro y fuera de tu aula.

Paralelamente, ayuda a identificar acciones exitosas dentro del aula para dar oportunidad de compartir tus experiencias con otros docentes a través del observatorio NUTRENTO, inspirando a la comunidad escolar a la continua mejora de su ambiente alimentario.

¿Cuál es el objetivo de NUTRENTO App®?

NUTRENTO® App fue desarrollado con el objetivo de evaluar la percepción que tienen los docentes sobre el nivel de implementación de acciones y elementos asociados a la construcción de Ambientes Alimentarios Saludables y Sostenibles en escuelas de educación primaria de México y América Latina.

EVALUACIÓN

Paso 1: Decide ser agente de cambio

El ambiente alimentario saludable es todo aquello que puede alentar el consumo de alimentos nutritivos, motivar el movimiento y/o realizar actividad física y la infraestructura de la escuela para lograr el bienestar y salud nutricional.



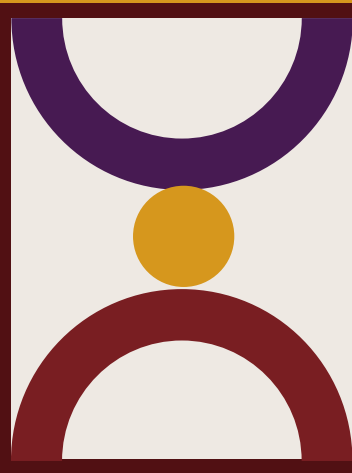
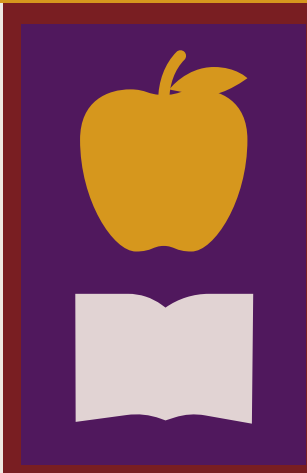
¿Sabes en qué nivel tu escuela favorece la salud nutricional de tus estudiantes?

Conocer qué se hace para alentar la salud nutricional de los estudiantes nos ayudará a tomar acciones en áreas específicas

¡Tú también puedes ser parte del cambio NUTRENTO!



**NU—
TREN
T** 



EVALUACIÓN

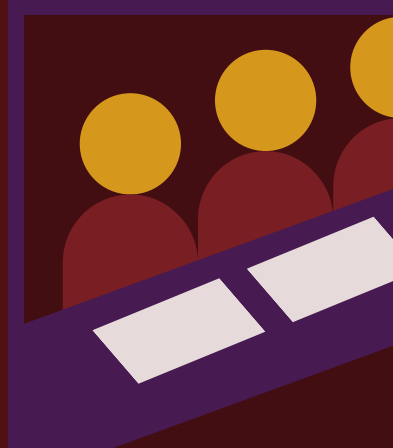
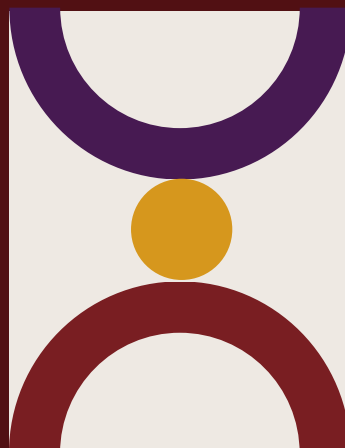
Paso 2: Regístrate en NUTRENTO

Ingresa a www.nutrento.org



Puedes registrarte en "Ir a la plataforma"

**NU—
TREN
T** 



EVALUACIÓN

Paso 2: Regístrate en NUTRENTO

Una vez que ingreses, al pie de la página encontrarás la leyenda ¿No tienes una cuenta? Crea aquí

Inicia tu registro con tu nombre, correo y una contraseña

UTRENT Observatorio de Ambientes Alimentarios Escolares

Bienvenido a Nutrento

Realiza una sesión con tu cuenta Nutrento para evaluar ambientes alimentarios y conocer los resultados de tus ambientes evaluados.

Correo electrónico

Contraseña

Iniciar sesión

¿No tienes una cuenta? [Crea una aquí](#)

Deseo eliminar mi cuenta [Pulsa aquí](#)

Regístrate en Nutrento

Al crear tu cuenta Nutrento, te unes a la red de docentes preocupados por mejorar los ambientes alimentarios en Latinoamérica. Tu registro es necesario para asegurar la calidad de los datos recabados.

Nombre completo

Correo electrónico

Contraseña

Regústrate de cumplir con los aspectos de una contraseña segura:

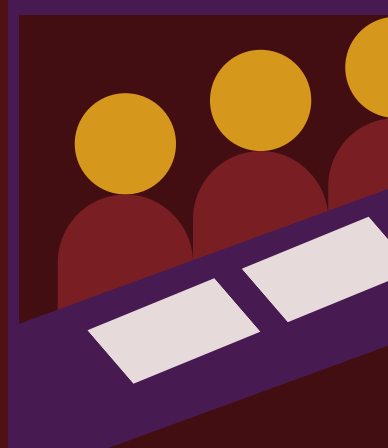
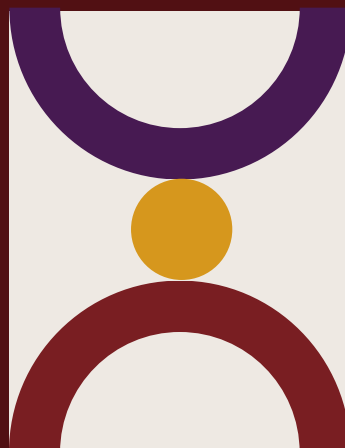
- Al menos una letra mayúscula.
- Al menos un carácter especial.
- Al menos 8 caracteres.
- Al menos una letra minúscula.
- Al menos un número

He leído y acepto el [Aviso de Privacidad](#)

Registrarse

[Regresar a inicio de sesión](#)

**NU—
TREN
T** 

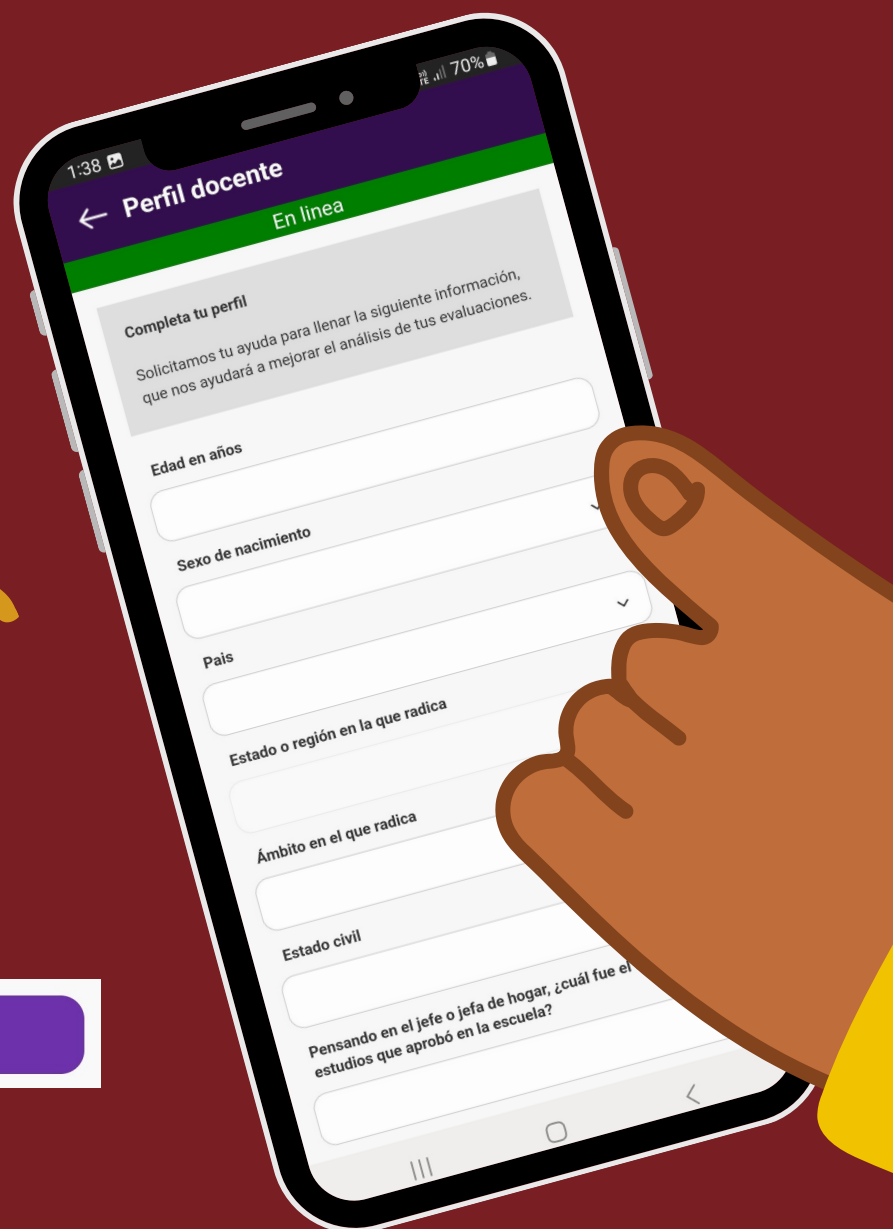


EVALUACIÓN

Paso 2: Regístrate en NUTRENTO

Una vez que estés registrado, ingresa a la plataforma con tu usuario y contraseña.

Te pedirá registrar tu perfil docente

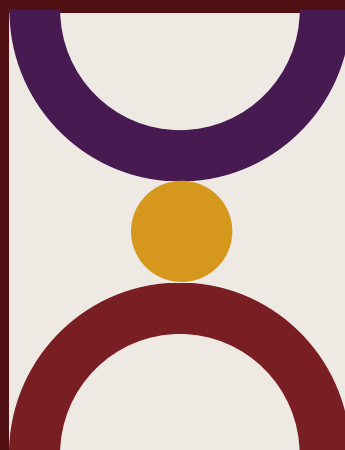


Cuando acabes, selecciona

Completar perfil

para continuar

NU —
TREN
T 



EVALUACIÓN

Paso 2: Regístrate en NUTRENTO

¡Bienvenido a tu página principal! Estos son los siguientes apartados que encontrarás:

Completar perfil docente

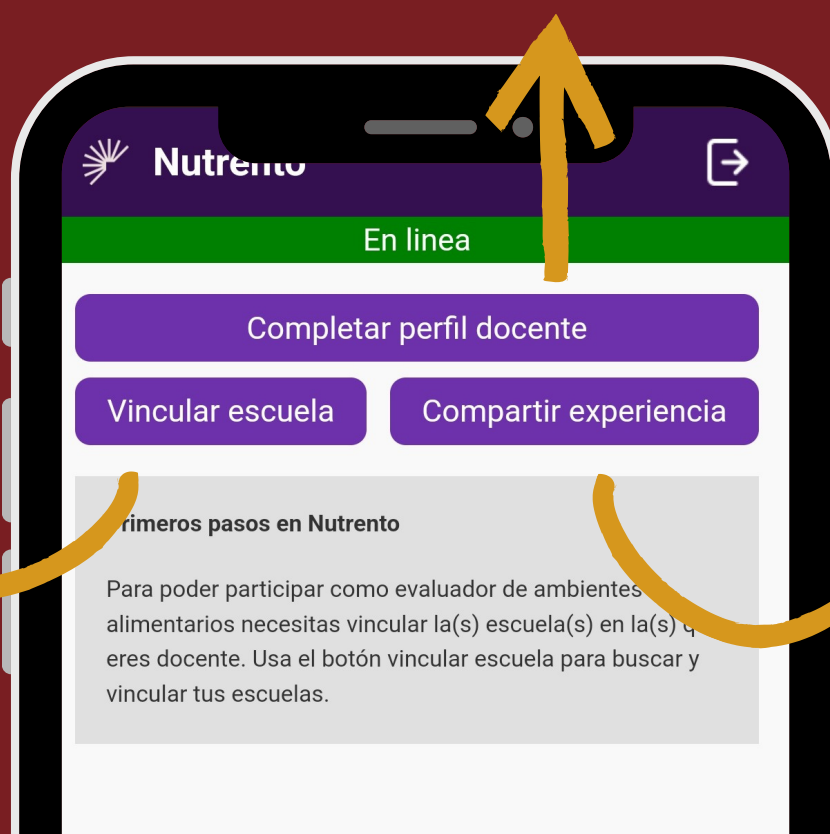
Agrega o modifica datos de tu perfil como profesional docente.

Vincular escuela

Permite que busques y registres a la o las escuelas en las que labores y desees evaluar

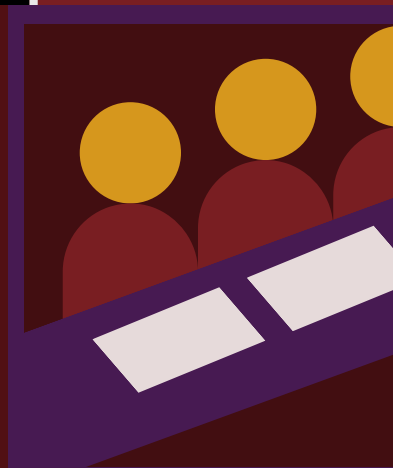
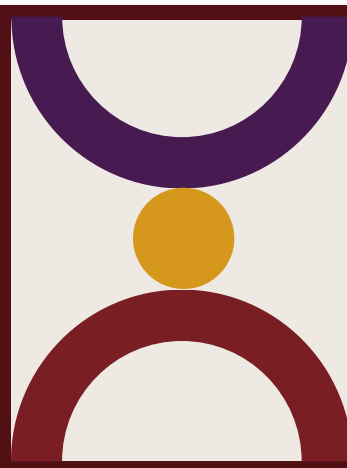
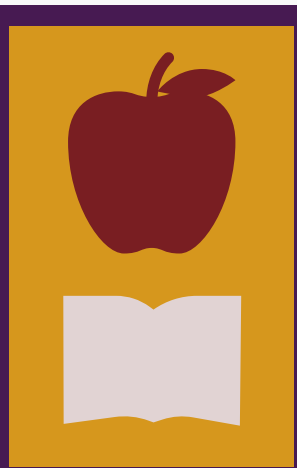
Compartir experiencia

Aquí puedes compartir logros que hayas tenido en la mejora de tu ambiente alimentario escolar



selecciona vincular para comenzar

**NU—
TREN
T** 



EVALUACIÓN

Paso 3: Evalúa tu escuela

Con NUTRENTO App podrás realizar una evaluación individual y confidencial sobre el ambiente alimentario de tu escuela. Las evaluaciones permiten estimar áreas de oportunidad para aplicar acciones estratégicas que impulsen a generar cambios sostenibles.

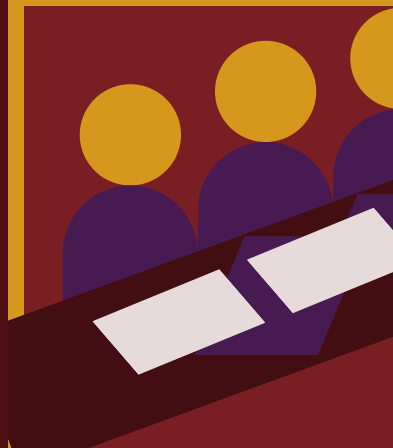
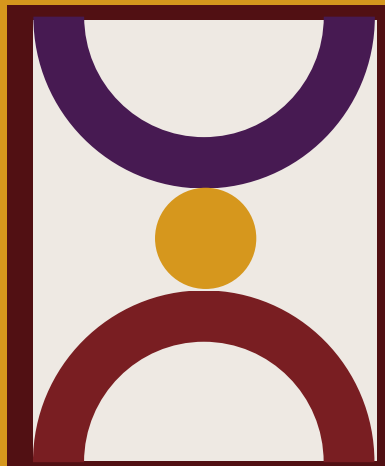
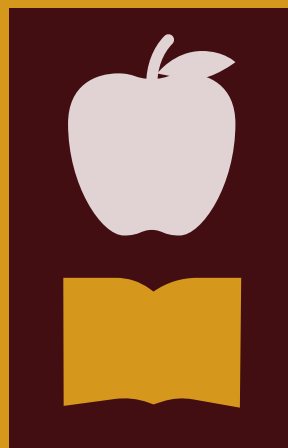


¿En qué consiste la evaluación?

Consiste en la identificación, a través de un cuestionario de 52 preguntas, de los elementos y acciones que están construyendo un ambiente alimentario saludable en tu escuela.

En cada pregunta podrás elegir la opción que más consideres cercana a la realidad en base a tu percepción como docente.

NU —
TREN
T 

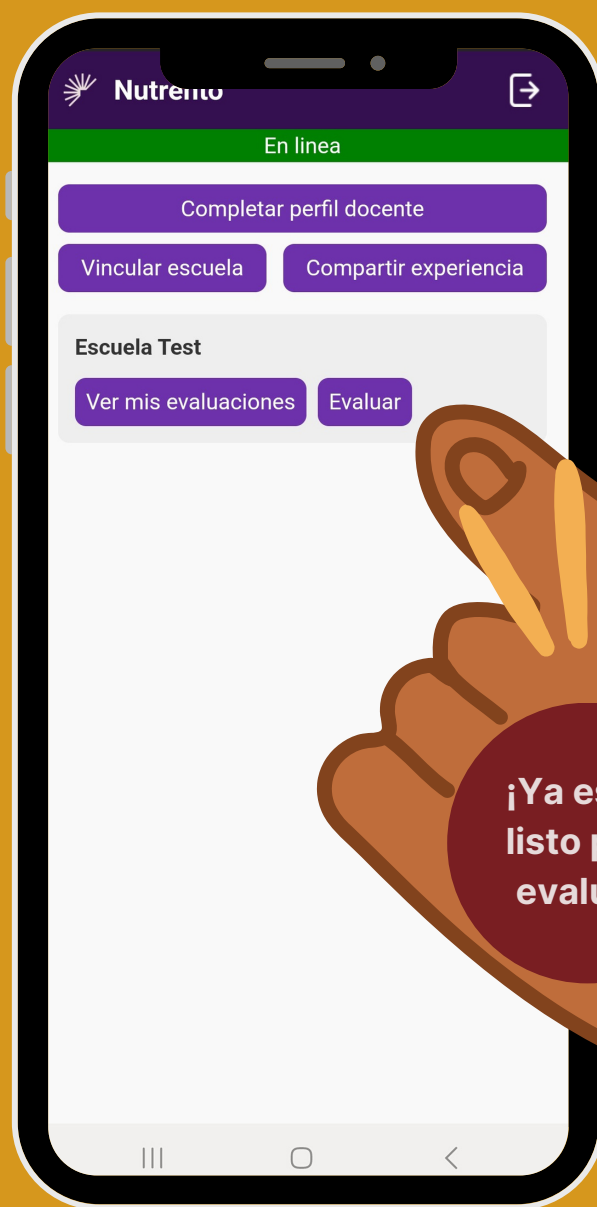
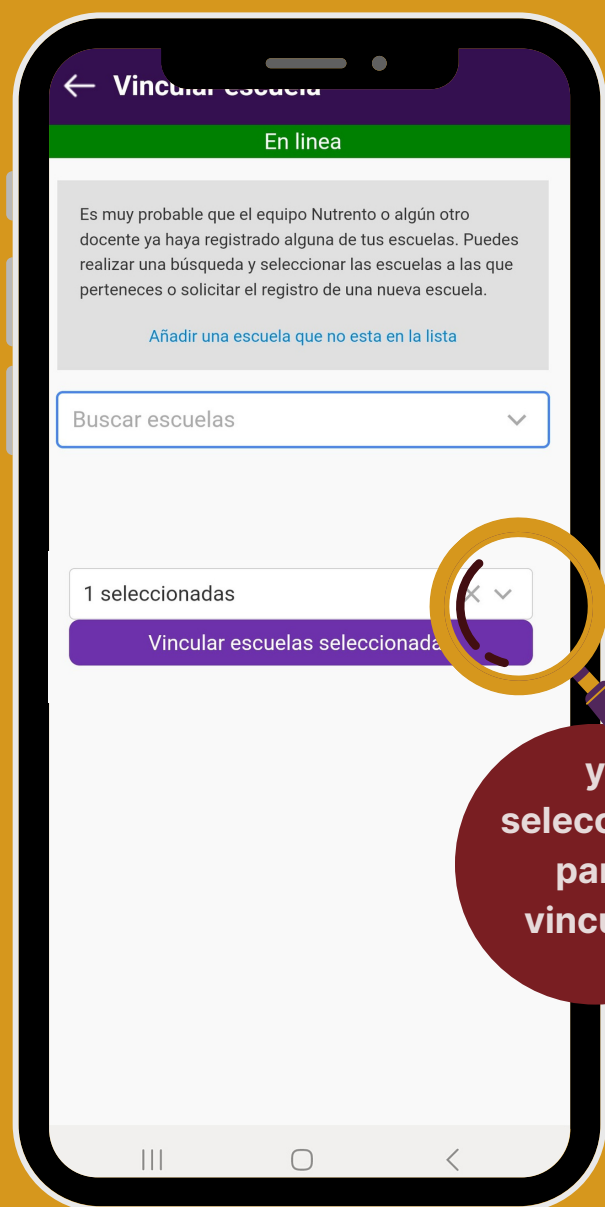


EVALUACIÓN

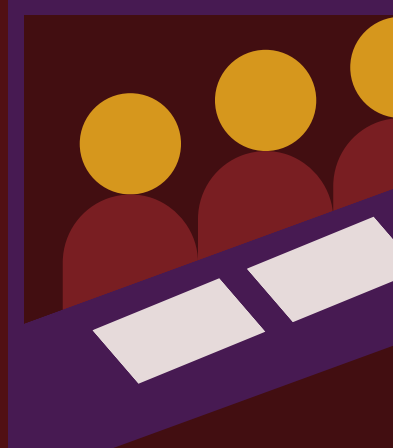
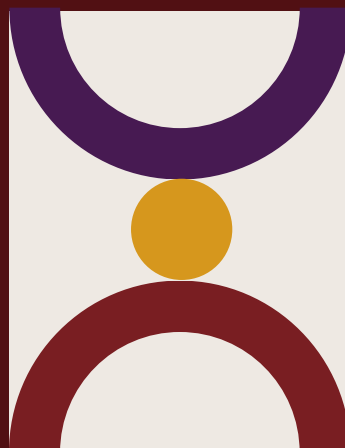
Paso 3: Evalúa tu escuela

Vincula tu escuela, puedes registrarla manualmente o hacer uso del buscador

Una vez vinculada, podrás iniciar la evaluación seleccionando "Evaluar"



NU—
TREN
T 



EVALUACIÓN

Paso 3: Evalúa tu escuela

Las 7 áreas que podrás ayudar a identificar son:



I. Coordinación con instituciones



II. Gestión de recursos financieros



III. Implementación de la educación alimentaria nutricional



IV. Condiciones de la infraestructura física

← Evaluación

En línea

Actualmente en mí escuela...

El nivel de implementación de las normas o lineamientos para realizar acciones de coordinación con las instituciones públicas para fomentar un ambiente alimentario saludable es:

Nulo

Bajo

Medio

Alto

Siguiente

El tiempo para completar el cuestionario será de aproximadamente **10 minutos.**



V. Aplicación de normativas que ayudan a cuidar la salud nutricional de los niños y las niñas

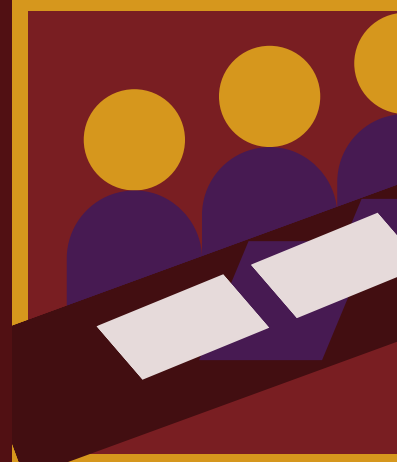
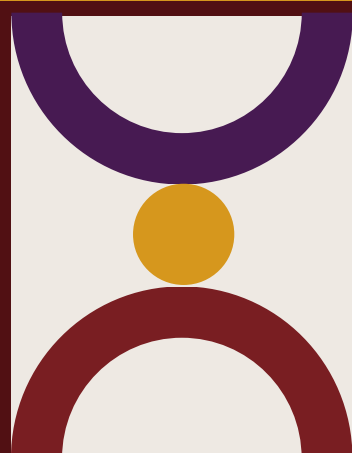


VI. Vigilancia del acceso de alimentos con alto contenido de grasa saturada, azúcar y sal



VII. Implementación de programas de alimentación escolar

NU —
TREN
T 



RESULTADOS

Observa tus resultados individuales por escuela

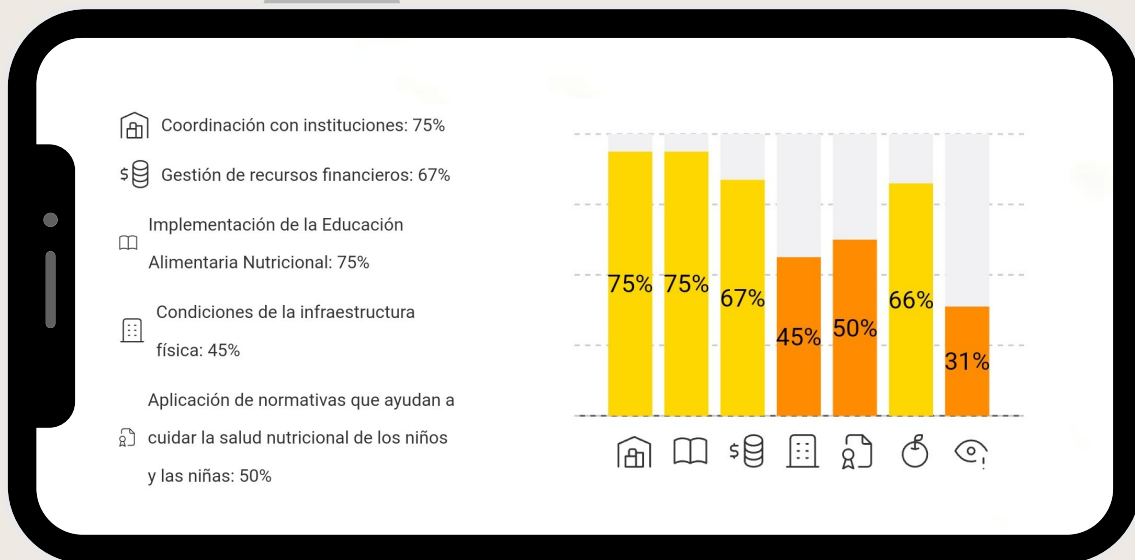
Regresa a la pantalla principal y ubica a tu escuela vinculada. Podrás ver tus resultados en el botón "Ver mis evaluaciones"

Escuela Test

Ver mis evaluaciones

Evaluar

¿Qué significan mis resultados?



En este punto podrás visualizar el **porcentaje de implementación** de las acciones y elementos que están construyendo ambientes alimentarios saludables en tu escuela, dividido por las 7 áreas del cuestionario.

Entre más cercana sea la puntuación al 100% (verde) más refleja que tu escuela está haciendo lo mejor posible para fomentar un **ambiente alimentario saludable y sostenible**.

Las valoraciones bajas indican la necesidad de acción, por lo que **pueden ser mejoradas**, NUTRENTO te ayudará a encaminarte al cambio que necesita tu escuela.

RECOMENDACIONES

Pon en marcha tus capacidades

Como un importante agente educativo eres un eje capaz de mejorar tu ambiente alimentario escolar tomando decisiones críticas que se adapten a las necesidades que hayas identificado en tu escuela.

Las recomendaciones son una serie de sugerencias e ideas escritas que te mostrarán acciones factibles que puedes aplicar y gestionar fácilmente desde tu aula y comité escolar.

¡Posiblemente encuentres una idea que te mueva!

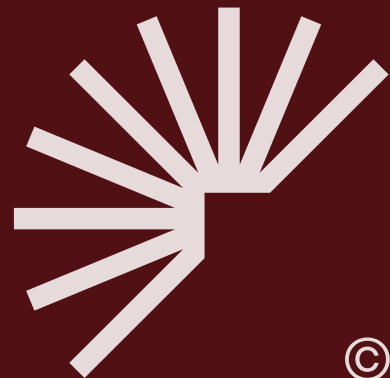


Todas las acciones tienen un fundamento basado en evidencia científica, son recomendadas y aplicadas por expertos.



Sé parte del cambio

Cada acción que puedas aplicar, ayudará a crear un ambiente alimentario que favorezca la **salud nutricional** de tus estudiantes y de tu comunidad escolar, para que tengan una **mejor calidad de vida** y disfruten de una alimentación saludable y sostenible para el planeta en el que vivimos.



¡GRACIAS POR SER PARTE DE NUTRENTO!

Tus acciones, conocimiento y evaluaciones como docente son el primer gran paso para ser **parte del cambio** y ayudar a crear ambientes alimentarios escolares más saludables y sostenibles para tus estudiantes

NUTRENT 
Observatorio de Ambientes Alimentarios Escolares





GOBIERNO DE MÉXICO

NUTRENT

Observatorio de Ambientes Alimentarios Escolares



@Nutrento

Convértele en un agente de cambio con nuestra app de evaluación de ambientes alimentarios escolares.

Contacto

Coordinación Técnica NUTRENT
Instituto de Ciencias de la Salud de la
Universidad Autónoma del Estado de Hidalgo
Ex-Hacienda la Concepción s/n.
Carr. Pachuca - Tlaxiahuatl C.P.
42060, Tlaxiahuatl, Hgo.

Teléfono

(52+) 771 71 72000 Ext. 4312 →

E-Mail

observatorio_nutricionales@uah.edu.mx

Mapa de sitio

Principal

Registro

Regístrate o acceder

Social



[Política de Privacidad](#)